



7^{ÈME} RENDEZ-VOUS DE L'ASSURANCE TRANSPORTS

ASSURANCE MARITIME ET TRANSPORTS
LES ENJEUX ACTUELS

Patrick de La Morinerie

L'année 2014 en un coup d'œil : une reprise en demi-teinte

Croissance mondiale

3,3%

L'activité mondiale a été plus faible que prévu dès le 1^{er} semestre 2014, entraînant une révision à la baisse des prévisions de croissance de l'économie mondiale pour 2014 à 3,3 % ⁽¹⁾

ZONE EURO

0,8%

La reprise dans la zone Euro reste fragile, sa croissance restant bien en deçà de la croissance mondiale, principalement à cause de la faiblesse de l'investissement.

En réponse au **ralentissement économique chinois**, les autorités ont pris des mesures de soutien à l'économie. Un fléchissement de la croissance chinoise ayant des effets importants dans la région, la **croissance** d'une majorité des pays émergents d'Asie a été **revue à la baisse** (1).



Le **dollar américain s'est apprécié d'environ 6%**

à l'inverse d'un euro et de monnaies de nombreux pays émergents – en particulier les pays exportateurs de matières premières – qui se sont dépréciés¹

primes mondiales d'assurance non-vie

2014	2013	2012
+2,5%↓	+3,1%	+3,0%

➔ Pays développés :

ralentissement de la croissance des primes d'assurance non-vie ; +1,7% en 2014 contre +1,9% en 2013².

➔ Pays émergents :

fort ralentissement de la croissance des primes d'assurance non-vie : +5,5% en 2014 contre des hausses de 8,5% et 8,2% en 2012 et 2013².

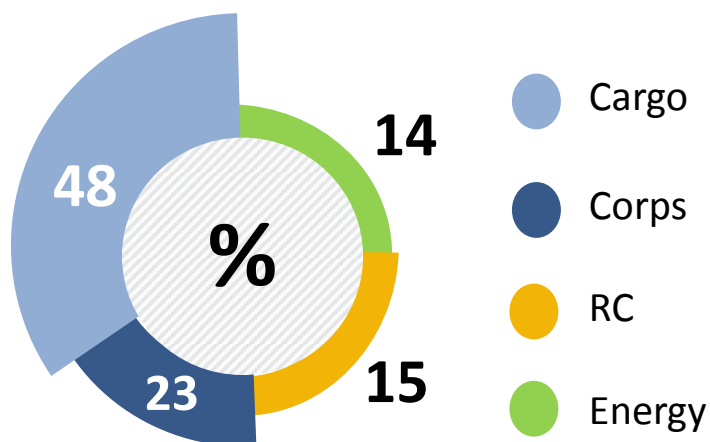
La **marge technique** des activités non-vie s'est légèrement **améliorée** en 2014 notamment du fait d'une sinistralité en ligne par rapport à 2013. La **profitabilité technique** va cependant continuer à être **sous pression du fait des faibles marges passées** et son maintien est conditionnée à une amélioration de la sinistralité des graves et à des reprises de provisions².

¹ : Source, FMI, Perspectives de l'économie mondiale

² : Sigma Re

Chiffre d'affaires de l'assurance maritime et transports (hors aviation)

WW 2013 **37,9 MD\$**

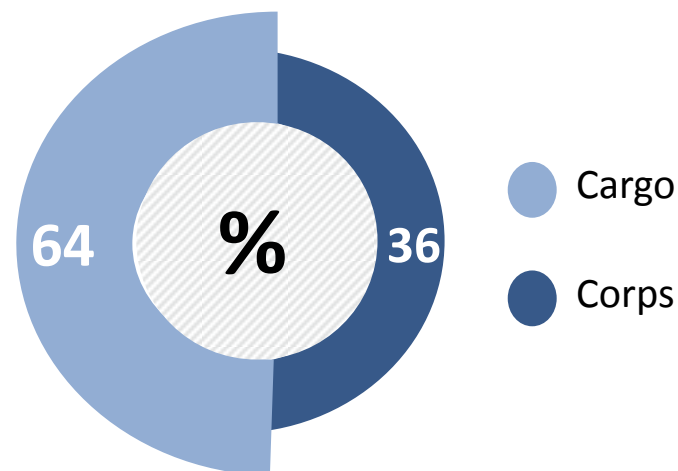


Evolution

-1,0% 2012/
2013

+4,5% 2011/
2012

France 2013 **2,0 MD\$**



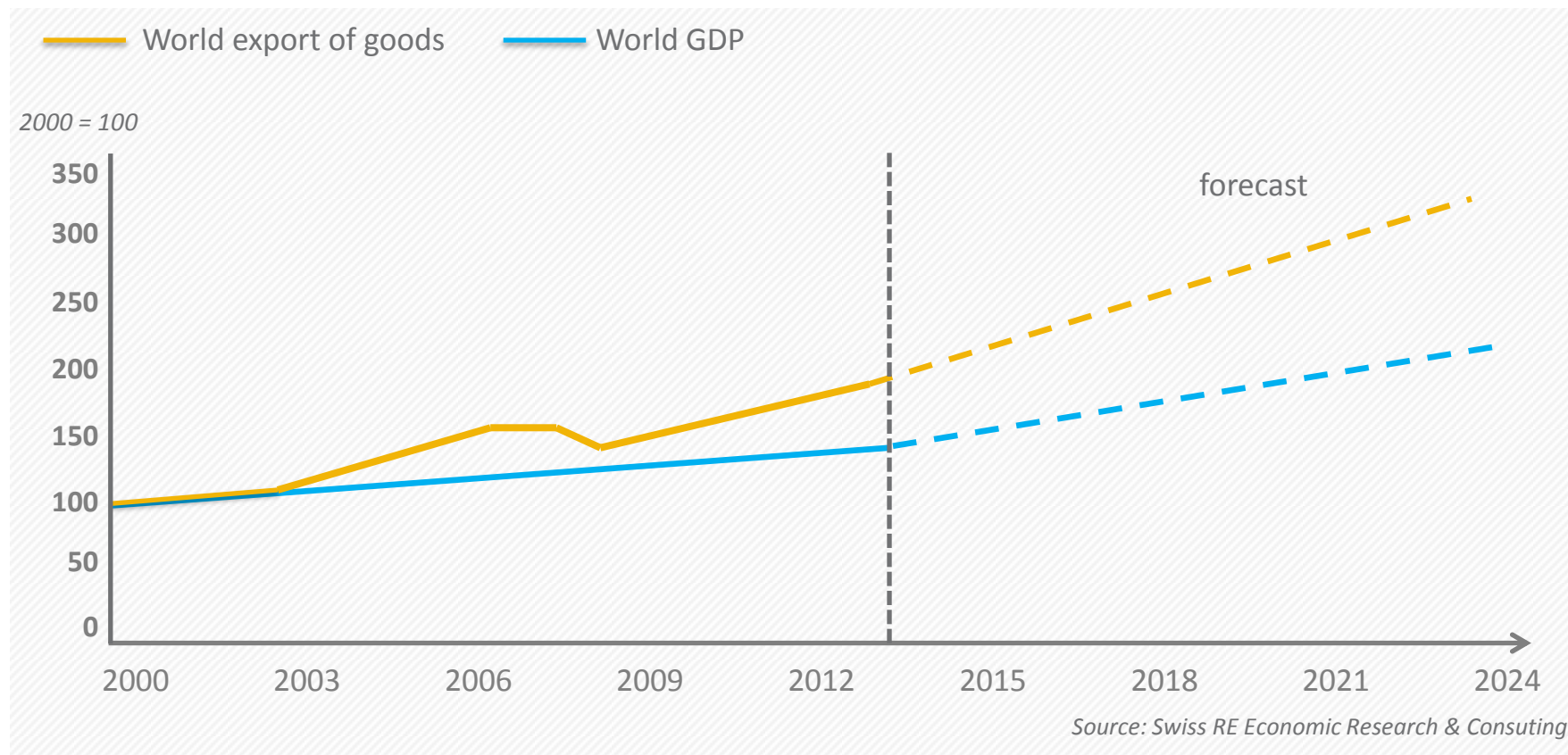
Evolution

+2,0% 2012/
2013

-1,7% 2011/
2012

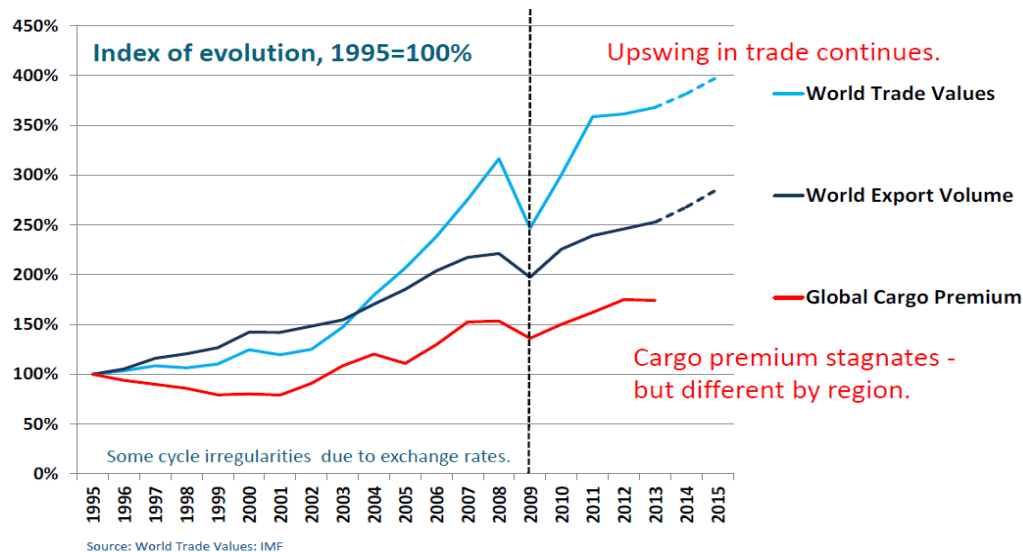
Vers une explosion du commerce international...

Historiquement le commerce mondial était fortement corrélé au niveau de croissance du PIB...



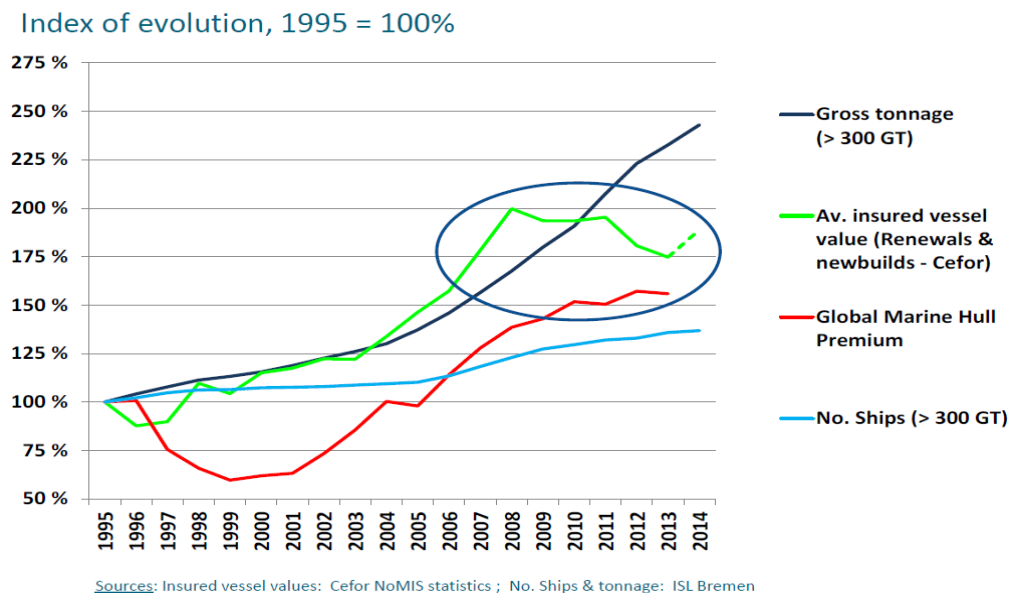
...mais les prévisions indiquent une **croissance de plus en plus importante des échanges commerciaux** malgré un contexte économique morose

... qui ne bénéficie pas aux marchés d'assurance...

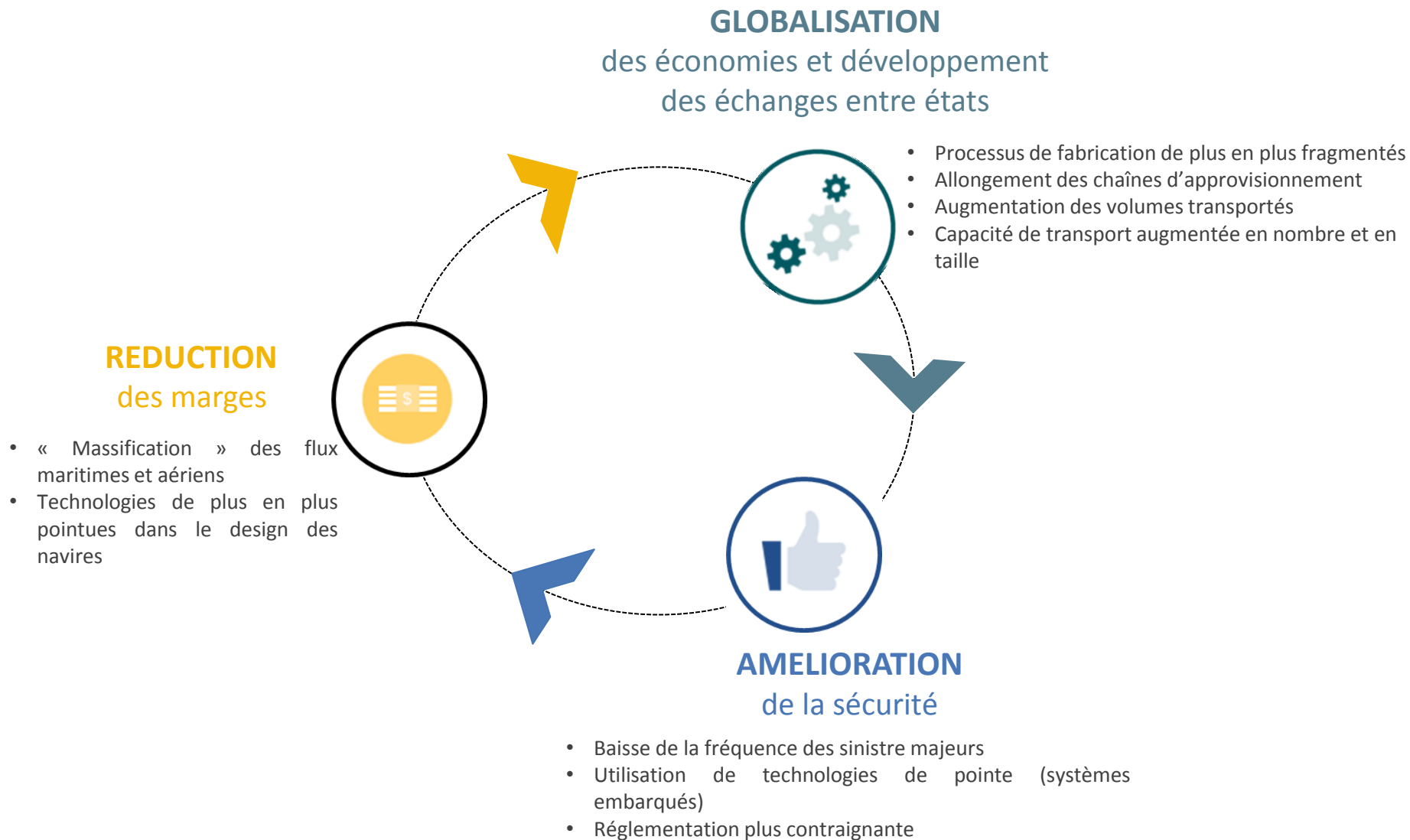


tant sur le marché des marchandises transportées

que sur le marché des corps de navire



... du fait de facteurs d'évolution contradictoires de la matière assurable



Nombre d'accidents

+10%

Forte contribution zone méditerranéenne et Mer Noire

PERTES TOTALES

-40%

Depuis 2 ans



Causes d'accident

Rarement liés aux conditions de navigation mais davantage à des causes internes au navire résultant



d'erreurs humaines
ou d'actes de
négligence

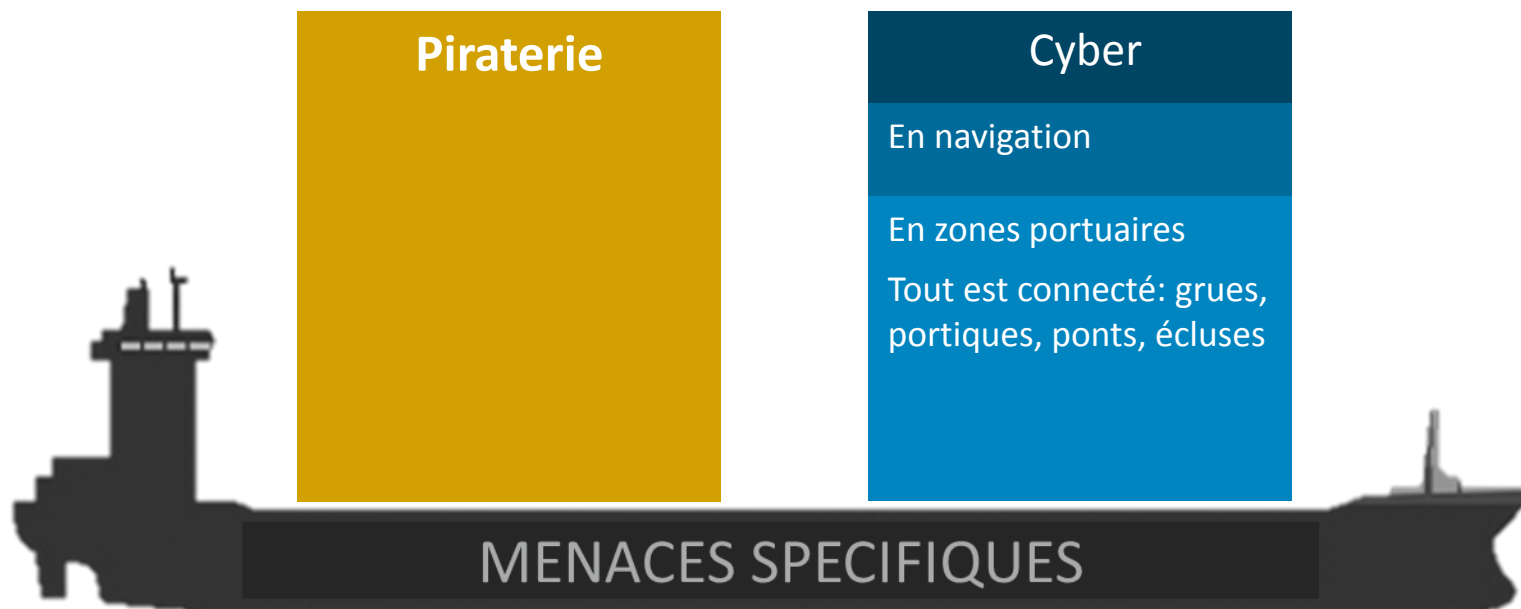


En **CARGO** les sinistres les plus importants de ces 5 dernières années sont le fait de **catastrophes naturelles** et de cas de **misappropriation**

Mais la massification des flux maritimes entraîne des **concentrations de valeurs** jamais atteintes



Point sur des menaces spécifiques : Piraterie et Cyber



Comat – principaux travaux en cours

- ➔ Solvabilité 2 et Sanctions
- ➔ Projet de clause Piraterie
- ➔ Les énergies marines renouvelables (EMR)
- ➔ Stockage et misappropriation
- ➔ Risques cyber

Conclusion : challenges et défis de l'assurance maritime

Economique

- Le développement du commerce international impacte favorablement l'industrie du transport et son volet assurance. Toutefois, le succès est au prix de recherches d'amélioration de compétitivité comprenant la diminution des coûts d'assurance

Logistique

- Concentration des opérateurs portuaires avec cumuls de valeurs, notamment dans les zones sensibles aux cat nat (Sandy -10% du coût concerne l'assurance marine alors qu'elle ne représente que 3 % des primes IARD aux US)
 - Cumul des valeurs sur un même navire

Politique

- Protectionnisme en réaction aux difficultés économiques
- Conflits dans certaines zones
- Piraterie déplacée en Afrique de l'Ouest
- Durcissement du cadre réglementaire (régime des sanctions)

Juridique

- Inflation indemnitaire en RC, complexité des règlements d'avaries communes en marine

Commercial

- Création de nouveaux hubs de souscription
- Fidélisation des clients face à la compétition exacerbée des assureurs

ASSURANTIEL

Changement du profil de sinistralité



Hausse de l'attritionnel



Nombre de majeurs



Montant des majeurs

Les calculs tirés de la seule expérience passée ne suffisent plus

- évolution des expositions.
- hausse des coûts d'avaries communes en Marine
- Hausse du risque statique

Merci !

