



LE RENDEZ-VOUS

DE L'ASSURANCE TRANSPORTS

P A R I S - 5 e t 6 M A I 2 0 1 5

LES NOUVELLES ROUTES DU MONDE :
INFRASTRUCTURE ET LOGISTIQUE AU SERVICE DES GRANDS PROJETS

*THE NEW ROADS OF THE WORLD :
INFRASTRUCTURE AND LOGISTIC SERVING MAJOR PROJECTS*



LE RENDEZ-VOUS

DE L'ASSURANCE TRANSPORTS

P A R I S - 5 e t 6 M A I 2 0 1 5



CESAM



LE RENDEZ-VOUS

DE L'ASSURANCE TRANSPORTS

PARIS - 5 et 6 MAI 2015

LES NOUVELLES ROUTES DU MONDE :
INFRASTRUCTURE ET LOGISTIQUE AU SERVICE DES GRANDS PROJETS

*THE NEW ROADS OF THE WORLD :
INFRASTRUCTURE AND LOGISTIC SERVING MAJOR PROJECTS*

Analyse des Risques *Risks Analysis*

Bernard DUTERQUE

Directeur Souscription Risques Spécialisés / *Head of Specialty Lines*

GENERALI



CESAM



LE RENDEZ-VOUS

DE L'ASSURANCE TRANSPORTS

PARIS - 5 et 6 MAI 2015

LES NOUVELLES ROUTES DU MONDE :
INFRASTRUCTURE ET LOGISTIQUE AU SERVICE DES GRANDS PROJETS

*THE NEW ROADS OF THE WORLD :
INFRASTRUCTURE AND LOGISTIC SERVING MAJOR PROJECTS*

Analyse des Risques *Risks Analysis*

Sylvain MULLIEZ

Directeur des Assurances / *Insurance Manager*

BOLLORE TRANSPORT LOGISTICS



CESAM



LE RENDEZ-VOUS

DE L'ASSURANCE TRANSPORTS

PARIS - 5 et 6 MAI 2015

LES NOUVELLES ROUTES DU MONDE : INFRASTRUCTURE ET LOGISTIQUE AU SERVICE DES GRANDS PROJETS

*THE NEW ROADS OF THE WORLD :
INFRASTRUCTURE AND LOGISTIC SERVING MAJOR PROJECTS*



Construction d'une plate forme logistique



Congo
Construction d'un terminal à
conteneur



Lomé – Lagos
Acheminement d'équipements lourds



CESAM



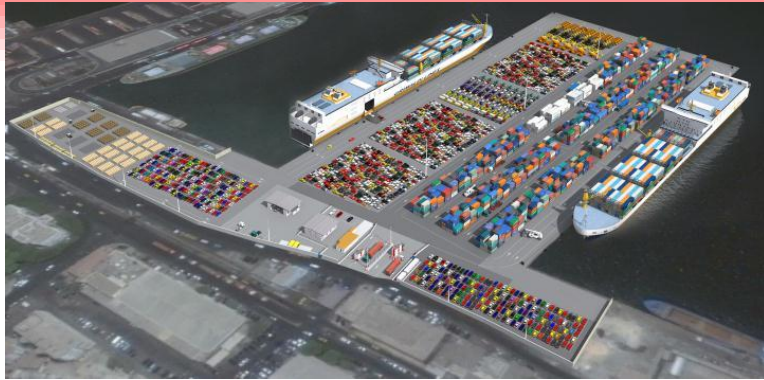
LE RENDEZ-VOUS

DE L'ASSURANCE TRANSPORTS

PARIS - 5 et 6 MAI 2015

LES NOUVELLES ROUTES DU MONDE : INFRASTRUCTURE ET LOGISTIQUE AU SERVICE DES GRANDS PROJETS

*THE NEW ROADS OF THE WORLD :
INFRASTRUCTURE AND LOGISTIC SERVING MAJOR PROJECTS*



Sénégal

Aménagement d'un terminal RoRo



Bénin

Immeuble de bureaux



Togo

Extension d'un terminal à conteneur



CESAM



LE RENDEZ-VOUS

DE L'ASSURANCE TRANSPORTS

PARIS - 5 et 6 MAI 2015

LES NOUVELLES ROUTES DU MONDE : INFRASTRUCTURE ET LOGISTIQUE AU SERVICE DES GRANDS PROJETS

*THE NEW ROADS OF THE WORLD :
INFRASTRUCTURE AND LOGISTIC SERVING MAJOR PROJECTS*



Niger

Construction d'une ligne ferroviaire



Guinée

Construction d'un terminal à conteneur



Singapour

Construction d'un entrepôt « vert »



CESAM



LE RENDEZ-VOUS

DE L'ASSURANCE TRANSPORTS

PARIS - 5 et 6 MAI 2015

LES NOUVELLES ROUTES DU MONDE :
INFRASTRUCTURE ET LOGISTIQUE AU SERVICE DES GRANDS PROJETS

*THE NEW ROADS OF THE WORLD :
INFRASTRUCTURE AND LOGISTIC SERVING MAJOR PROJECTS*

Analyse des Risques *Risks Analysis*

Gilles LEGUE

Directeur / *Director*

GROUPE EYSSAULTIER LONDRES



CESAM



LE RENDEZ-VOUS

DE L'ASSURANCE TRANSPORTS

PARIS - 5 et 6 MAI 2015

LES NOUVELLES ROUTES DU MONDE :
INFRASTRUCTURE ET LOGISTIQUE AU SERVICE DES GRANDS PROJETS

*THE NEW ROADS OF THE WORLD :
INFRASTRUCTURE AND LOGISTIC SERVING MAJOR PROJECTS*

Client & le management des risques liés à l'implantation de nouvelles infrastructures



Exemple d'intégration du RM dans une société lambda



CESAM



LE RENDEZ-VOUS

DE L'ASSURANCE TRANSPORTS

PARIS - 5 et 6 MAI 2015

LES NOUVELLES ROUTES DU MONDE :
INFRASTRUCTURE ET LOGISTIQUE AU SERVICE DES GRANDS PROJETS

*THE NEW ROADS OF THE WORLD :
INFRASTRUCTURE AND LOGISTIC SERVING MAJOR PROJECTS*

Les principaux apports du courtier dans l'analyse des risques

- **Expérience**
- **Réseaux**



CESAM



LE RENDEZ-VOUS

DE L'ASSURANCE TRANSPORTS

PARIS - 5 et 6 MAI 2015

LES NOUVELLES ROUTES DU MONDE :
INFRASTRUCTURE ET LOGISTIQUE AU SERVICE DES GRANDS PROJETS

*THE NEW ROADS OF THE WORLD :
INFRASTRUCTURE AND LOGISTIC SERVING MAJOR PROJECTS*

Le support du courtier dans l'analyse des risques

- **DAB / PEA**
- **RC**



CESAM



LE RENDEZ-VOUS

DE L'ASSURANCE TRANSPORTS

PARIS - 5 et 6 MAI 2015

LES NOUVELLES ROUTES DU MONDE :
INFRASTRUCTURE ET LOGISTIQUE AU SERVICE DES GRANDS PROJETS

*THE NEW ROADS OF THE WORLD :
INFRASTRUCTURE AND LOGISTIC SERVING MAJOR PROJECTS*

Le support du courtier dans le transfert des risques

- **Nouveaux risques et/ou adéquation avec les polices groupe**
- **Assurances locales**



CESAM



LE RENDEZ-VOUS

DE L'ASSURANCE TRANSPORTS

PARIS - 5 et 6 MAI 2015

LES NOUVELLES ROUTES DU MONDE :
INFRASTRUCTURE ET LOGISTIQUE AU SERVICE DES GRANDS PROJETS

*THE NEW ROADS OF THE WORLD :
INFRASTRUCTURE AND LOGISTIC SERVING MAJOR PROJECTS*

Analyse des Risques *Risks Analysis*

Norbert PLANCHER

Directeur Adjoint Marché Corps / *Deputy Hull General Manager*

HELVETIA



CESAM



LE RENDEZ-VOUS

DE L'ASSURANCE TRANSPORTS

PARIS - 5 et 6 MAI 2015

LES NOUVELLES ROUTES DU MONDE :
INFRASTRUCTURE ET LOGISTIQUE AU SERVICE DES GRANDS PROJETS

*THE NEW ROADS OF THE WORLD :
INFRASTRUCTURE AND LOGISTIC SERVING MAJOR PROJECTS*



CESAM



LE RENDEZ-VOUS

DE L'ASSURANCE TRANSPORTS

PARIS - 5 et 6 MAI 2015

LES NOUVELLES ROUTES DU MONDE : INFRASTRUCTURE ET LOGISTIQUE AU SERVICE DES GRANDS PROJETS

*THE NEW ROADS OF THE WORLD :
INFRASTRUCTURE AND LOGISTIC SERVING MAJOR PROJECTS*



CESAM



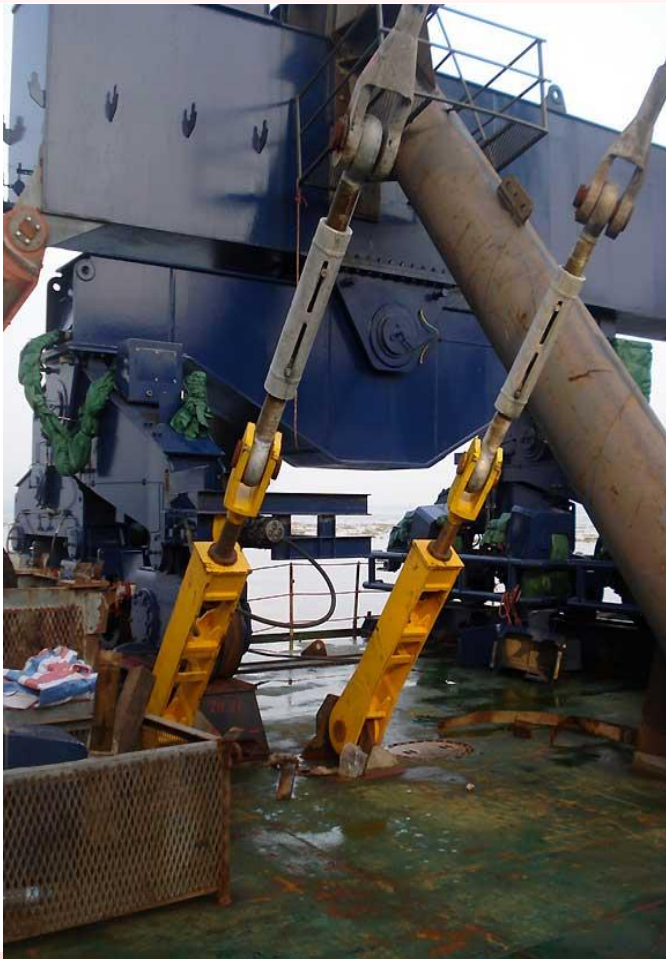
LE RENDEZ-VOUS

DE L'ASSURANCE TRANSPORTS

PARIS - 5 et 6 MAI 2015

LES NOUVELLES ROUTES DU MONDE : INFRASTRUCTURE ET LOGISTIQUE AU SERVICE DES GRANDS PROJETS

*THE NEW ROADS OF THE WORLD :
INFRASTRUCTURE AND LOGISTIC SERVING MAJOR PROJECTS*



CESAM



LE RENDEZ-VOUS

DE L'ASSURANCE TRANSPORTS

PARIS - 5 et 6 MAI 2015

LES NOUVELLES ROUTES DU MONDE : INFRASTRUCTURE ET LOGISTIQUE AU SERVICE DES GRANDS PROJETS

*THE NEW ROADS OF THE WORLD :
INFRASTRUCTURE AND LOGISTIC SERVING MAJOR PROJECTS*



CESAM



LE RENDEZ-VOUS

DE L'ASSURANCE TRANSPORTS

PARIS - 5 et 6 MAI 2015

LES NOUVELLES ROUTES DU MONDE :
INFRASTRUCTURE ET LOGISTIQUE AU SERVICE DES GRANDS PROJETS

*THE NEW ROADS OF THE WORLD :
INFRASTRUCTURE AND LOGISTIC SERVING MAJOR PROJECTS*

Analyse des Risques *Risks Analysis*

Mathieu DAUBIN

Directeur Souscription Marine / *Chief Underwriting Officer Marine*

AXA CORPORATE SOLUTIONS



CESAM



LE RENDEZ-VOUS

DE L'ASSURANCE TRANSPORTS

PARIS - 5 et 6 MAI 2015

LES NOUVELLES ROUTES DU MONDE :
INFRASTRUCTURE ET LOGISTIQUE AU SERVICE DES GRANDS PROJETS

THE NEW ROADS OF THE WORLD :
INFRASTRUCTURE AND LOGISTIC SERVING MAJOR PROJECTS

1. Analyse du risque

1.1 Le projet?

i Nature; ii Localisation; iii Parties contractantes

1.2 Le transport des équipements

i Valeur; ii Lieux de provenance; iii Planning du transport; iv Les infrastructures de transport sont-elles adaptées?

1.3 Les pertes d'exploitation anticipée après transport?

Date de mise en service commercial pour déterminer le montant et la période d'indemnisation demandée



CESAM



LE RENDEZ-VOUS

DE L'ASSURANCE TRANSPORTS

PARIS - 5 et 6 MAI 2015

LES NOUVELLES ROUTES DU MONDE :
INFRASTRUCTURE ET LOGISTIQUE AU SERVICE DES GRANDS PROJETS

THE NEW ROADS OF THE WORLD :
INFRASTRUCTURE AND LOGISTIC SERVING MAJOR PROJECTS



2. Objectif de la prévention dans le cadre de l'assurance des grands projets

2.1 avant la prise d'effet:

i Aide à la souscription dans l'appréciation du risque; ii Identification des éléments clés ou critiques; iii Validation du calcul de la marge brute

2.2 Analyse du % de contrôle du CA des éléments clés

i Possibilités de réparer; ii Délais de réparation ou de remplacement; iii Moyens de substitution

2.3 Après la date d'effet:

i L'emballage et le conditionnement; ii Etudier et valider le plan de transport afin de « morceler les éléments clés »; iii Surveillance des principales phases du transport (le chargement et le saisissage, déchargement)



CESAM



LE RENDEZ-VOUS

DE L'ASSURANCE TRANSPORTS

PARIS - 5 et 6 MAI 2015

LES NOUVELLES ROUTES DU MONDE :
INFRASTRUCTURE ET LOGISTIQUE AU SERVICE DES GRANDS PROJETS

*THE NEW ROADS OF THE WORLD :
INFRASTRUCTURE AND LOGISTIC SERVING MAJOR PROJECTS*



CESAM



LE RENDEZ-VOUS

DE L'ASSURANCE TRANSPORTS

PARIS - 5 et 6 MAI 2015

LES NOUVELLES ROUTES DU MONDE : INFRASTRUCTURE ET LOGISTIQUE AU SERVICE DES GRANDS PROJETS

THE NEW ROADS OF THE WORLD : INFRASTRUCTURE AND LOGISTIC SERVING MAJOR PROJECTS



3. La réponse en assurances marchandises transportées

3.1 assurances RO et RG :

i ad valorem; ii ICC et Imprimés FR

3.2 Garantie des PEA:

i Clause additionnelle selon l'Imprimé du 22 Oct. 1998

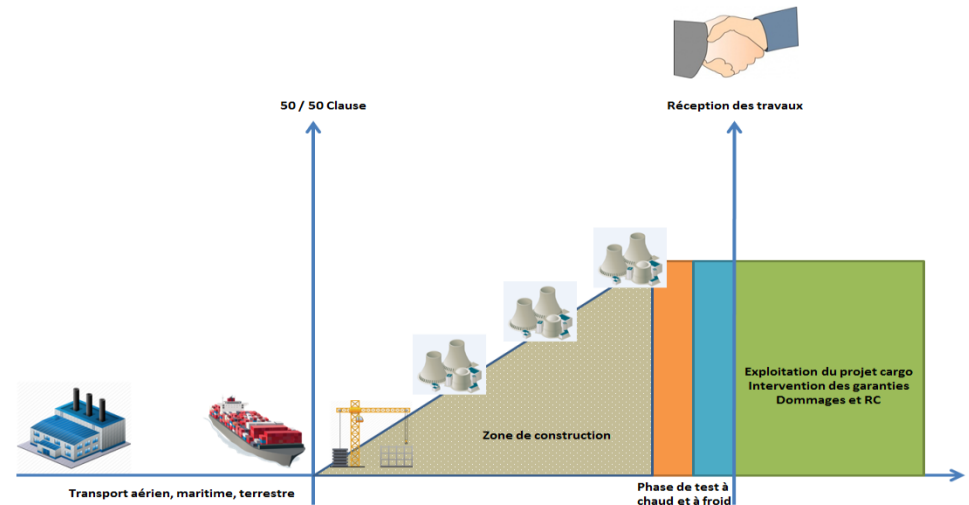
ii JC 2009/020 du marché de Londres

3.3 Quelles conditions:

i intimement liée à la garantie principale; ii durée des risques identiques

3.4 Avoir les mêmes partenaires assureurs pour le transport et la TRC afin d'éviter certains problèmes liés à la fin des risques

Déroulement Project Cargo



CESAM



LE RENDEZ-VOUS

DE L'ASSURANCE TRANSPORTS

PARIS - 5 et 6 MAI 2015

LES NOUVELLES ROUTES DU MONDE :
INFRASTRUCTURE ET LOGISTIQUE AU SERVICE DES GRANDS PROJETS

*THE NEW ROADS OF THE WORLD :
INFRASTRUCTURE AND LOGISTIC SERVING MAJOR PROJECTS*

Analyse des Risques *Risks Analysis*

Jean SCHEIDECKER

Responsable Engineering / *Head of Engineering Risks*

GENERALI GLOBAL CORPORATE



CESAM



LE RENDEZ-VOUS

DE L'ASSURANCE TRANSPORTS

PARIS - 5 et 6 MAI 2015

LES NOUVELLES ROUTES DU MONDE : INFRASTRUCTURE ET LOGISTIQUE AU SERVICE DES GRANDS PROJETS

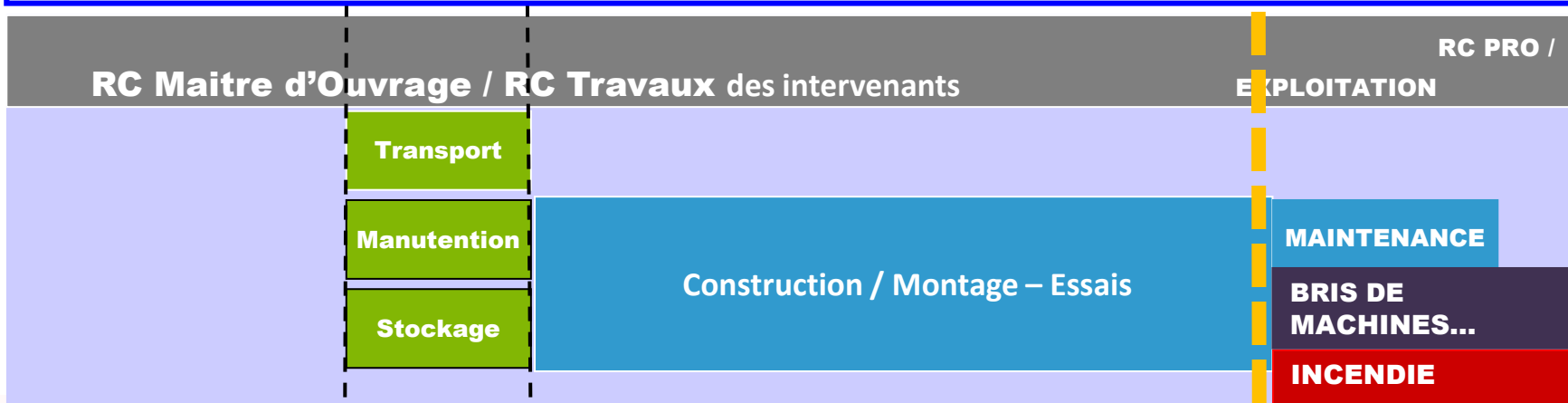
*THE NEW ROADS OF THE WORLD :
INFRASTRUCTURE AND LOGISTICS*

Réceptions (PAC - FAC) /
Transferts de propriété

PROJECTS



CHRONOLOGIE PROJET →





LE RENDEZ-VOUS

DE L'ASSURANCE TRANSPORTS

PARIS - 5 et 6 MAI 2015

LES NOUVELLES ROUTES DU MONDE : INFRASTRUCTURE ET LOGISTIQUE AU SERVICE DES GRANDS PROJETS

*THE NEW ROADS OF THE WORLD :
INFRASTRUCTURE AND LOGISTIC SERVING MAJOR PROJECTS*

❑ Évaluation des risques

- Biens assurés et nature des travaux
- Qui a le titre d'assuré(s) ?
- Planning des travaux
 - Chemin critique, saisonnalité, durée (GMV / GMV)
- Localisation des travaux
 - Conditions environnementales, température, humidité, poussières,
 - 3x 8 heures,
 - Conditions de stockages des équipements, standby / cocooning...)
 - Vol, vandalisme, SRCC
- Particularités locales :
 - Législations assurances
 - Capacité et disponibilité d'expertise en cas de sinistre
 - Douanes
 - EQ
 - Routes d'accès...
- Qualités et expériences des intervenants
- Conception, design, technologie des équipements et infrastructures
 - Caractère « Prototype » des équipements et des process
 - Criticité des équipements (délai de remplacement)
 - Méthodes construction, de montage
 - Fondations et qualité des sols
- Facteurs d'aggravation de risque...
- Évaluation SMP, SRE, fiabilité de la TCV
- Éventuels cumuls
- Articulations avec les Garanties Transport/ facultés (notamment en PEA / ALOP)



CESAM



LE RENDEZ-VOUS

DE L'ASSURANCE TRANSPORTS

PARIS - 5 et 6 MAI 2015

LES NOUVELLES ROUTES DU MONDE : INFRASTRUCTURE ET LOGISTIQUE AU SERVICE DES GRANDS PROJETS

*THE NEW ROADS OF THE WORLD :
INFRASTRUCTURE AND LOGISTIC SERVING MAJOR PROJECTS*

Causes humaines

- Maladresse, inattention , négligence, défaillance humaine, erreur d'exploitation, fausse manœuvre, (défaut de graissage, ,
- Erreur de conception, vice de construction,
- malveillance de préposés
- Lock out, grève émeutes (SRCC)...

Origines internes

- Vices propres, défauts de matière ou de fabrication, fatigue
- Court-circuit, départ d'incendie
- Conséquences de défaillance appareils de régulation, sécurité, contrôle
- Échauffement, grippage, survitesse, vibration ...

Origines externes

- Événements naturels, inondation, EQ, vent, tempête, neige, gel, feu...
- Difficultés d'accès au site
- Introduction, chute ou heurt de corps étrangers
- Effet du courant électrique, de la foudre,
- Vol avec effraction



CESAM



LE RENDEZ-VOUS

DE L'ASSURANCE TRANSPORTS

PARIS - 5 et 6 MAI 2015

LES NOUVELLES ROUTES DU MONDE : INFRASTRUCTURE ET LOGISTIQUE AU SERVICE DES GRANDS PROJETS

*THE NEW ROADS OF THE WORLD :
INFRASTRUCTURE AND LOGISTIC SERVING MAJOR PROJECTS*

■ TR Chantier – TR Montage-Essais

Base

- TRC –TRME Dommages matériels aux ouvrages et aux équipements
- PE Anticipées, ALOP, DSU (périodes d'indemnité)...



Importance de la prévention des risques

Extensions / Options

- Travaux en heures sup, transport GV, Frais de déblais, frais d'expertise
- Frais mesures conservatoires
- Grèves émeutes (SRCC)
- Dommages aux existants
- Installations de chantier, engins de chantier (
- Maintenance visite, constructeur
- RC Maître d'Ouvrage (RCMO)
- RC Travaux
- Inhérent Defect Insurance (IDI) ... recours, sous limites
- Clause 50 / 50



CESAM



LE RENDEZ-VOUS

DE L'ASSURANCE TRANSPORTS

PARIS - 5 et 6 MAI 2015

LES NOUVELLES ROUTES DU MONDE :
INFRASTRUCTURE ET LOGISTIQUE AU SERVICE DES GRANDS PROJETS

*THE NEW ROADS OF THE WORLD :
INFRASTRUCTURE AND LOGISTIC SERVING MAJOR PROJECTS*

Essais de réception en charge

- Infrastructure d'équipement d'un téléphérique



CESAM



LE RENDEZ-VOUS

DE L'ASSURANCE TRANSPORTS

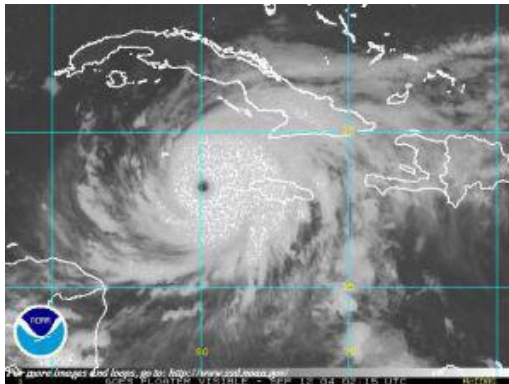
PARIS - 5 et 6 MAI 2015

LES NOUVELLES ROUTES DU MONDE :
INFRASTRUCTURE ET LOGISTIQUE AU SERVICE DES GRANDS PROJETS

*THE NEW ROADS OF THE WORLD :
INFRASTRUCTURE AND LOGISTIC SERVING MAJOR PROJECTS*

Construction aux Iles Caïmans

- Hurricane Ivan



CESAM



LE RENDEZ-VOUS

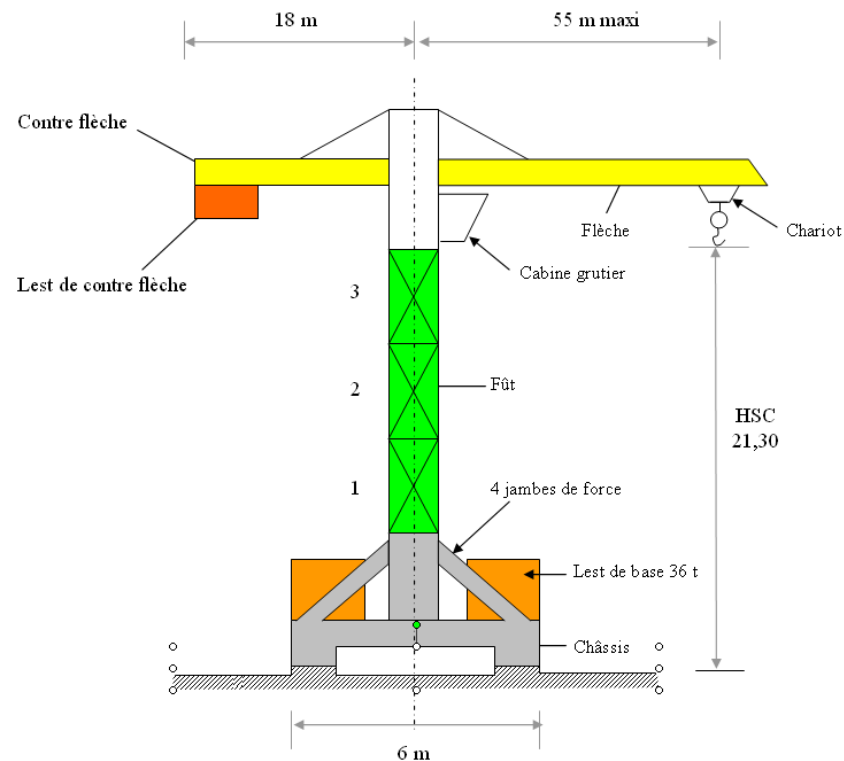
DE L'ASSURANCE TRANSPORTS

PARIS - 5 et 6 MAI 2015

LES NOUVELLES ROUTES DU MONDE :
INFRASTRUCTURE ET LOGISTIQUE AU SERVICE DES GRANDS PROJETS

*THE NEW ROADS OF THE WORLD :
INFRASTRUCTURE AND LOGISTIC SERVING MAJOR PROJECTS*

Basculement engin de levage



CESAM



LE RENDEZ-VOUS

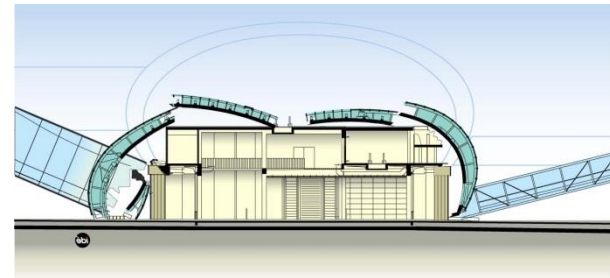
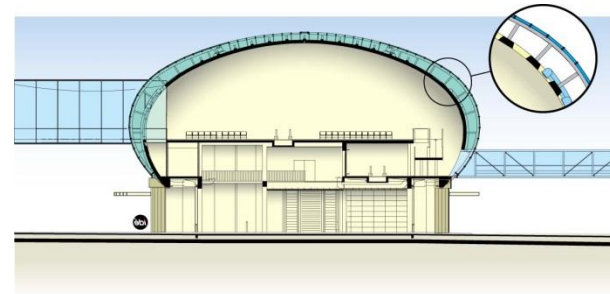
DE L'ASSURANCE TRANSPORTS

PARIS - 5 et 6 MAI 2015

LES NOUVELLES ROUTES DU MONDE :
INFRASTRUCTURE ET LOGISTIQUE AU SERVICE DES GRANDS PROJETS

*THE NEW ROADS OF THE WORLD :
INFRASTRUCTURE AND LOGISTIC SERVING MAJOR PROJECTS*

Effondrement Terminal 2 Roissy (2004)



CESAM



LE RENDEZ-VOUS

DE L'ASSURANCE TRANSPORTS

PARIS - 5 et 6 MAI 2015

LES NOUVELLES ROUTES DU MONDE :
INFRASTRUCTURE ET LOGISTIQUE AU SERVICE DES GRANDS PROJETS

*THE NEW ROADS OF THE WORLD :
INFRASTRUCTURE AND LOGISTIC SERVING MAJOR PROJECTS*

Handling cuves de stockage



CESAM



LE RENDEZ-VOUS

DE L'ASSURANCE TRANSPORTS

PARIS - 5 et 6 MAI 2015

LES NOUVELLES ROUTES DU MONDE :
INFRASTRUCTURE ET LOGISTIQUE AU SERVICE DES GRANDS PROJETS

*THE NEW ROADS OF THE WORLD :
INFRASTRUCTURE AND LOGISTIC SERVING MAJOR PROJECTS*

Endommagement d'une centrale électrique Chypre (2011)



- Chantier centrale électrique en phase d'essais de réception
- Explosion (stockage de munitions) d'une base militaire navale avoisinante



CESAM